

# ORIC

## 公司其它产品

MILTON机械隔膜计量泵



LMI电磁隔膜计量泵



DINO插桶泵



计量泵附件



DINO高纯化学用风囊泵



耐腐蚀自吸泵



EH 过程仪表



SUNTEX余氯监测仪表



污泥脱水机



计量泵



磁力泵

# ORIC

流体输送技术专家



控制仪表

北京长河清远流体控制设备有限公司

地址：北京市海淀区交大东路66号院2号楼  
钻河中心1533室

电话：010-82398036

传真：010-82398026

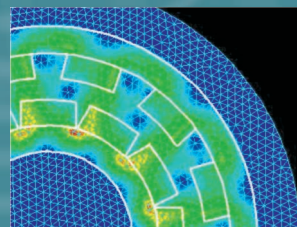
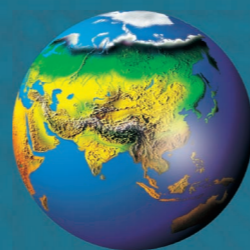
网址：[www.cen-sun.com](http://www.cen-sun.com)

[www.cen-sun.com](http://www.cen-sun.com)

北京长河清远流体控制设备有限公司

公司是一家专业从事环保设备销售和成套系统服务的公司。我公司自主设计生产的污泥脱水机，叠螺机，高分子自动泡药机，搅拌机和自动加药系统广泛应用于环保，化工，食品，制药，电镀，冶金等行业。

我公司是台湾ASSOMA磁力泵北方区域总代理、韩国千世计量泵、意大利SEKO计量泵、德国VERDER气动泵、台湾上泰水质仪表北方代理，同时还专业提供美国米顿罗，美国万纳高压隔膜泵，韩国KFM空气悬浮离心风机。



我们秉着专业的技术支持，优质的产品提供，诚信的客户服务理念，凭借着多年在流体领域积累的经验，帮助无数用户解决了众多难题，在业界有着良好的口碑。我们将与时俱进，不断创新，与您共同成长！

## 公司服务领域

### 环保 水处理



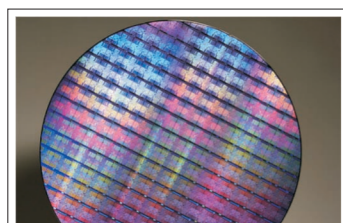
计量泵，成套加药系统  
水质分析仪器  
污泥脱水系统  
药品输送泵  
悬浮式涡轮风机  
海水淡化，烟气脱硫用  
高压泵，软管泵

### 化工 石化



工艺流程用重载磁力泵  
化学药品输送泵（磁力，气动泵）  
精密高压隔膜泵，计量泵  
特殊用泵

### 电子 半导体



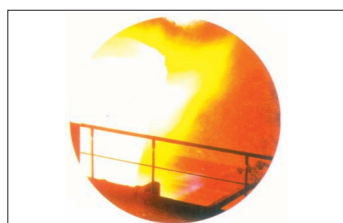
清洗工艺用泵  
过滤循环泵  
化学药品输送泵（磁力，气动泵）  
铝箔生产高温循环泵  
铜箔生产离子浓度检测系统  
清洗液浓度检测

### 太阳能 新能源



清洗工艺用泵  
过滤循环泵  
化学药品输送泵（磁力，气动泵）  
电解液循环泵  
风力发电用泵

### 冶金 矿业



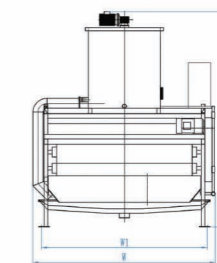
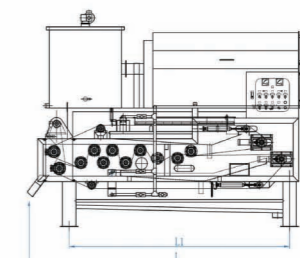
金属冶炼中酸洗泵  
贵金属矿浆输送泵  
计量泵

### 目录

- 带机、泡药机 ..... 1-5
- 千世计量泵 ..... 6
- Seko计量泵 ..... 7-8
- 万纳泵 ..... 9
- 气动泵 ..... 10
- KFM风机 ..... 11
- 上泰仪器 ..... 12-14
- ASSOMA磁力泵 ..... 15-17

同时，我们还广泛服务于生物制药，造纸，印染，食品等领域。

## 带式污泥浓缩脱水一体机



### 参考性能规格表:

规格尺寸		型号							
		LRBP-500	LRBP-750	LRBP-1000	LRBP-1250	LRBP-1500	LRBP-1750	LRBP-2000	LRBP-2500
滤带宽度 (mm)		500	750	1000	1250	1500	1750	2000	2500
高浓度 (SS 1.5~2.5%)	处理量 (m <sup>3</sup> /hr)	3.0~5.2	4.5~7.5	6.5~10.5	17.5~12.5	9.5~20.5	15~24.5	18~30	25~50
				10.5~17.5	12.5~22.5	20.5~35.5		30~49	50~70
中低浓度 (SS 0.4~1.5%, 仅限1米以上带宽)									
绝干量 (kg/h)		45~80	70~115	100~160	115~190	143~310	225~368	270~450	350~650
泥饼含水率 (%)		63~84.5	63~84.5	63~84.5	63~84.5	63~84.5	63~84.5	63~84.5	63~84.5
功率 (KW)	滤带驱动机 (无级变速)	0.4	0.4	0.4	0.4	0.4/0.75	1	0.75	1.1
	调理搅拌机	0.2	0.2	0.4	0.4	0.55	1	0.55	0.75
	转鼓浓缩机	0.2	0.2	0.4/0.55	0.4/0.75	0.55/1.1	0.55	0.55/1.5	0.75/1.5
总集水盘		有	有	有/无	有/无	有/无	无	无	无
参考尺寸 (mm)	L	2600	2600	2600	2600	2700/3300	3500	3500	3800
	M	1050	1300	1550	1800	2150	2650	2400	2650
	H	2150	2350	2500	2500	2600	2600	2700	2850
底座尺寸 L1 x W1 (mm)		2100 x 830	2100 x 1080	2100 x 1330	2100 x 1580	2450 x 1900	2450 x 2110	2450 x 2400	2450 x 2900
参考重量 (kg)		830	1000	1210/1420	1450/1680	1850/2200	2450	2850/3150	3850/4500

### 说明:

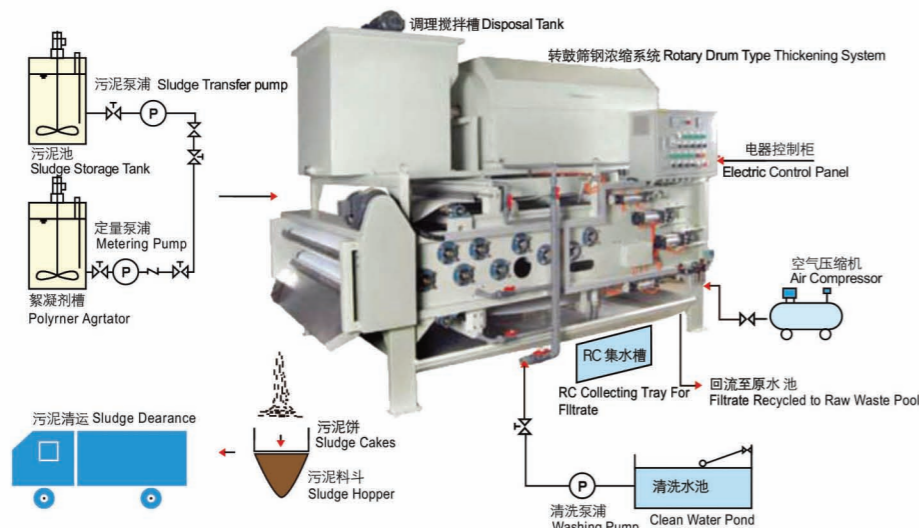
- 带宽1000mm以上，可提供低浓度机型（1750mm除外），不带总集水盘。其中1500mm以上的低浓度机型，带二级转鼓浓缩。
- 订购前请索取详细安装尺寸图，以上尺寸供基本参考。
- 处理量、绝干量、泥饼含水率，需视污泥种类而定。
- 周边附属设备，包括空压机，清洗水泵，污泥泵，加药计量泵，PAM溶液制备系统可由我司成套提供。

## 带式污泥浓缩脱水一体机特点

### 特点:

- 引进台湾、欧美先进技术，人性化设计，操作方便，保养简单。
- 主体结构全部采用不锈钢304，美观，耐腐蚀。
- 污泥均配器，确保污泥层厚度均一，滤带受力均匀。
- 梳泥器，强制分割污泥层，增加有效过滤面积，提高效率。
- 欧美进口滤布，材质为Polyester聚酯纤维，使用寿命更长。
- 滤布气动纠偏系统，运转性能稳定，异常偏离报警停机。
- 水压及气压不足安全保护装置。
- 转鼓浓缩系统，可将调理后的污泥S.S浓度提高到4~9%，达到浓缩和减量功能。
- 多功能电控箱，满足各种控制要求。

### 周边附属设备参考配置图



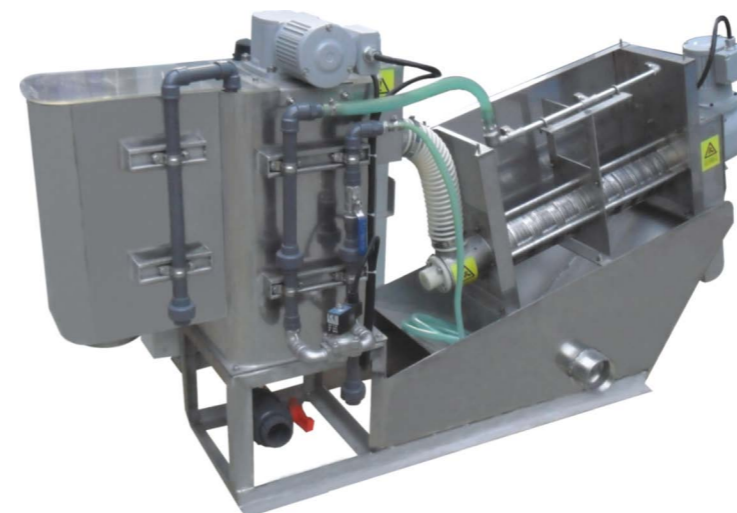
### 主要污泥处理参考资料表

产品类别	污泥种类	污泥进流浓度 (%)	絮凝剂消耗量 (kg/吨D.S)	泥饼含水率 (%)
造纸废水	化学凝集	2.0~5.0	2.0~4.0	64~78
	活性污泥	1.5~3.0	3.0~5.0	75~48
印染废水	化学凝集	1.5~2.5	3.0~5.0	76~84
	活性污泥	1.0~2.0	4.0~6.0	80~85
皮革废水	化学凝集	2.5~4.0	3.0~5.0	74~83
	活性污泥	1.5~2.5	4.0~6.0	78~85
电镀废水	化学凝集	1.5~2.5	3.0~5.0	72~84
金属加工废水	化学凝集	2.0~4.0	3.0~5.0	66~84
石材矿业废水	化学凝集	5.0~1.0	3.0~5.0	45~75
食品废水	活性污泥	0.8~1.5	4.0~6.0	78~85
畜牧养殖废水	臭氧消化	3.0~6.0	5.0~8.0	75~83
屠宰废水	综合、剩余	1.0~3.0	4.0~6.0	75~85
城市废水	剩余污泥	0.8~1.5	4.0~6.0	78~85
	综合污泥	1.5~2.5	3.0~5.0	72~85
水肥废水	消化、剩余	1.0~3.0	4.0~6.0	74~85
净水厂废水	化学凝集	1.5~4.5	3.0~5.0	64~82

## 叠螺式污泥脱水机

### 技术优势

- 适用于高、低浓度污泥的脱水。进行低浓度(2000mg/L-)污泥脱水时，无需建设浓缩池、贮存池，降低建设成本，减少磷的释放和厌氧臭气的产生。
- 具有自我清洗的功能。不需要为防止滤缝堵塞而进行清洗，减少冲洗用水量，减少内循环负担。
- 擅长含油污泥的脱水。
- 24小时连续无人运行。日常维护时间短，维护作业简单。
- 设计紧凑，占地面积小，耗电低，故障少，噪音振动小，操作安全。
- 机体几乎全部采用不锈钢材质，能够最大限度延长使用寿命。



### 应用范围

适用于市政污水、食品、饮料、化工、皮革、焊材、造纸、印染、制药等行业的污泥。

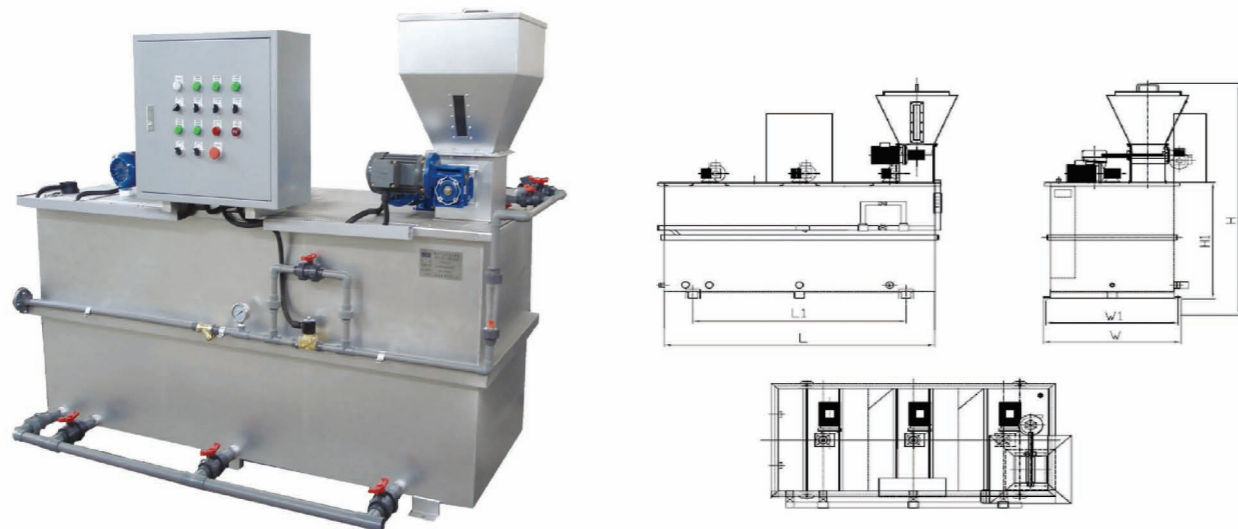
对生物处理池的剩余污泥、加压气浮池的含油污泥、家畜业的废水等各种各样的活性污泥，都能发挥其高性能的特点。

### 参考性能规格表:

机型	绝干污泥处理量 kg-DS/h	机械尺寸(mm)			净重 (Kg)	运行重量 (Kg)	功率(Kw)			清洗用水量 (L/h)
		长L	宽W	高H			螺旋轴	搅拌机	合计	
LR-101	3-5kg/h	1816	756	1040	190kg	280kg	0.1	0.1	0.2	24
LR-201	6-18kg/h	2300	785	1270	375kg	520kg	0.2	0.2	0.4	32
LR-202	18-30kg/h	2500	935	1270	470kg	680kg	0.4	0.4	0.8	64
LR-301	30-50kg/h	3255	985	1600	820kg	1230kg	0.4	0.4	0.8	40
LR-302	60-100kg/h	3455	1295	1600	1350kg	2050kg	0.8	0.8	1.2	80
LR-303	90-150kg/h	3605	1690	1600	1820kg	2810kg	1.2	0.75	1.95	120
LR-352	120-200kg/h	4140	1550	2250	2450kg	3400kg	3	0.75	3.75	144
LR-353	180-300kg/h	4420	2100	2250	3350kg	4850kg	4.5	1.5	6	216

DS是指绝干污泥。清洗用水压为1~2 Bar (无须高压)

## PAM溶液制备系统（泡药机）



集稀释、搅拌及计量于一体的溶液自动制备系统（高分子泡药机），由料仓、变频投加螺旋泵、两槽或三槽式箱体、搅拌机、PLC电控系统组成。第一槽药剂配制，收集定量的来水及干粉物料。第二槽为熟化槽，确保有一定时间给溶液熟化均化。第三槽为储存槽。液位计自动控制低水位停止整套装置，中水位启动自来水供应的电磁阀，高水位关闭自来水供应阀并停止干粉进料。

本系统可用于环保化工等行业可溶性药剂的自动配制，解放人力，提高溶液配制的准确性，稳定性和连续性。可用于PAM等粉状药剂。提供标准的接口，与成套加药系统配合，实现自动控制及远程控制。

型号：LR-500、1000、1500、2000、3000、5000、8000  
生产能力：500~8000L/h

### 性能规格配备及尺寸表：

机型	构造型式	产量 (L/h)	料斗 (L)	进料机功率 (KW)	搅拌机功率 (KW)	槽体材质	机械尺寸 (mm)				重量 (kg)
							长	宽	高	槽高	
LR-500	三槽连续式	500	42	0.18	0.18*3	SUS304 & PP	1750	850	1500	640	320
LR-1000	三槽连续式	1000	42	0.18	0.18*3	SUS304 & PP	2050	950	1650	740	410
LR-1500	三槽连续式	1500	42	0.18	0.4*3	SUS304 & PP	2300	1100	1700	900	490
LR-2000	三槽连续式	2000	85	0.18	0.4*3	SUS304 & PP	2650	1250	1950	1030	550
LR-3000	三槽连续式	3000	110	0.18	0.75*3	SUS304 & PP	3150	1350	2000	1120	680
LR-5000	三槽连续式	5000	200	0.18	1.5*3	SUS304 & PP	3250	1650	2350	1430	960
LR-8000	三槽连续式	8000	320	0.18	1.5*3	SUS304 & PP	4750	1850	2600	1630	1280

### 说明：

- 内置PLC，自动运转，可根据要求增加触摸屏，以太网接口，电磁流量计，真空自动上料机等。
- 如果选用单槽式或双槽式，请致电我司。
- 具体尺寸和安装方向可按要求调整。

## 一体化加药装置

一体化的PAC，聚合硫酸铁等撬装加药系统。此系统适用于投加大量药剂的场合，集成安装于钢架/底座上，节省空间，操作方便，只需将出口接到主管路即可以工作。可根据用户要求安装磁翻板/超声波液位计，方便观察及控制加药。此系统可以手动操作，也可以选配电动球阀/PLC/通讯模块，做就地操作或者远程控制。



### 系统组成：

药品 计量泵 搅拌器 安全阀 背压阀 阻尼器 玻璃管液位计 梯子 电源控制柜 过滤器

### LRM 搅拌机



**特点：**电机齿轮减速箱驱动，多种材料和结构的桨叶及轴，平桨式螺旋推进式，可适应各类液体特性，运转平稳，搅拌均匀。  
**搅拌能力：**0.06~25m³,电机功率0.25~4KW 配套液下支座后，可适于大水量，大水深液体搅拌。  
**工作环境：**大气压、介质温度<80℃  
**结构材质：**304不锈钢或碳钢衬塑（适合强腐蚀介质搅拌）驱动部RAL1018PU 外漆  
**电气特性：**230/400V-50Hz-3ph, IP55  
**选择功能：**指定电机、特殊涂层、双桨叶，  
**结构坚固：**低维护量、可在进液及排液过程运行  
**主要应用：**混匀、溶解、药剂制备、化学中和

#### 选型应用注意

- ▶一般应用介质密度≤1.1
- ▶一般应用介质粘度≤100CP、超出此限请咨询北京长河清远流体控制设备有限公司以确定选型
- ▶可选择方形法兰底板联接

型号	功率KW	转速范围rpm	最大轴长mm	桨叶最大直径mm	最大搅拌量（稀~浓）L
LRM25	0.25	23~127	1500	650	1300~600
LRM37	0.37	23~127	1500	900	2500~1200
LRM55	0.55	23~127	1500	900	3500~1800
LRM75	0.75	25~134	1500	1000	5000~2500
LRM150	1.5	17~134	2000	1600	10000~5000
LRM220	2.2	17~134	2000	1600	15000~7500
LRM300	3.0	12.5~88	2000	1350	20000~10000
LRM400	4.0	12.5~134	2200	2000	25000~12000

## 机械隔膜计量泵

- 流量范围 1. 2L/H-2700L/H
- 出口压力 最大10Bar
- 泵头材质 PVC PVDF SS316
- 流量有效的调节范围是最大流量的20%-100%

特点:

- 高品质化: 主要部件均由精密铸造及数控加工制成。接液端结构的设计保证水泵在运行中不产生泄漏。驱动部件材质坚固, 经久耐用。
- 操作简便: 由于设计紧凑, 操作及运行方便。注量可简单地通过流量调节旋钮手动调节, 安装及日常维护简易。



KDV系列

- 流量范围 1. 5L/H-3240L/H
- 出口压力 最大10Bar
- 泵头材质 PVC PVDF SS316
- 流量有效的调节范围是最大流量的2%-100%

特点:

- 创新设计: 采用直流无刷电机及内置微处理器, 可直接接收外部4-20mA控制信号自动调节流量, 实现比例控制。
- 流量控制: 由于采用了高效率的无刷电机作为驱动源, 使得本系统可以通过调节电机转速使有效流量可以在全量程的2-100%的范围内可调。
- 结构简单: 无需复杂的变频伺服系统。内置微处理器使远程手动、自动控制简单易行。
- 信号反馈: 预装的隔离4-20mA反馈信号输出装置使计量泵可直接与PLC或计算机连接。
- 流量精确: 最小流量可精确控制到全量程的±2%。



KDV-A系列

- 流量范围 2. 4L/H-60L/H
- 出口压力 最大15Bar
- 泵头材质 PP PVDF SS316
- 流量有效的调节范围是最大流量的20%-100%

特点:

- 驱动部件及减速齿轮由耐磨材料精密压铸制成, 耐久性良好。
- 内置温控开关可保护电机在过载时自动停止运行
- 工作电源: 单相220V
- 止回阀可选择弹簧加压结构 (适用于高粘度液体)



AX系列

## 电磁驱动计量泵



型号	描述
AKS	手动调节
AKL	手动调节, 带有液位探头接口
APG	比例调节: 根据外部模拟信号(4-20毫安)或数字脉冲信号来调节流量比例
TPG	比例调节: 根据外部模拟信号(4-20毫安)或数字脉冲信号来调节流量比例 液晶数字显示

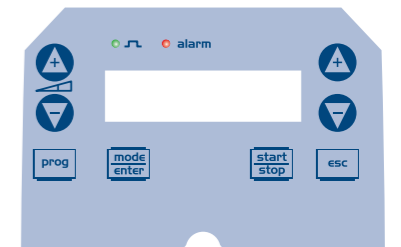
型号	压力 (bar)	流量 (升/小时)	最大频率 (冲程/分钟)	冲程功率 (毫升/冲程)	连接管尺寸 (毫米)(内径/外径)	功率 (瓦)	毛重 (kg)
500	20	0.4	120	0.06	4/6 吸入 4/7 排出	20	3.4
	16	0.8		0.11			
	10	1.2		0.17			
	6	1.5		0.21			
600	20	2.5	120	0.35	4/6 吸入 4/7 排出	20	3.9
	18	3		0.41			
	6	4		0.42			
603	10	5	160	0.52	4/6	20	3.4
	8	6		0.63			
	2	8		0.83			
	12	7		0.36			
800	10	10	300	0.52	4/6	40	4.4
	5	15		0.78			
	1	18		0.94			
	5	20		1.11			
803	4	25	300	1.39	8/12	40	4.4
	2	40		2.22			
	1	54		3			
	1	54		3			

## Maxima Plus系列 (双调) 计量泵



MGR  
手动调节  
比例调节

- 频率调节: 根据外部模拟信号(4-20毫安)或数字脉冲信号来调节流量比例(例如, 来自水表的脉冲信号)。
- 手动调节旋钮调节方式(百分比及乘法模式)可选择4种脉冲信号输入(1: 1, 4: 1, 10: 1, 1: N)。
- 冲程长度调节。
- 通过DIP开关, 可以实现泵的同步功能。



MRP  
数显式  
手动调节  
比例调节

- 频率调节: 根据外部模拟信号(0/4-20毫安)或数字脉冲信号来调节流量比例(例如, 来自水表的脉冲信号)。
- 数字信号控制:
  - 除法模式(1 ÷ 999=n)
  - 乘法模式(n=1 ÷ 999)
- 冲程长度调节。
- 还具有下列附件功能: 定时功能、PPM 投药、统计、密码以及远程控制开关。

型号	压力 (bar)	流量 (升/小时)	最大频率 (毫升/冲程)	冲程功率 (毫升/冲程)	连接管尺寸(毫米)(内径/外径)		功率(瓦)		毛重 (kg)
					吸入	排出	最小*	最大	
800	14	8	270	0.49	4/6	4/6	15	26	3.5
	10	10		0.62					
	6	12		0.74					
	2	25		1.54					

## 机械隔膜计量泵



## 无密封高压隔膜泵

# Hydra-Cell®

最善于有效输送粗糙、高粘度及含杂质液体

### 性能参数

- 流量: 5.5-530升/小时
- 最大压力: 10BAR
- 冲程频率: 58/78/116次/分钟
- 隔膜直径: 64-165毫米
- 电机: 标准功率0.18/0.25/0.37千瓦 (IP55)
- 冲程长度: 2/4/6毫米

### 泵头材质

	标准		
	21	31	41
泵头	SS 316L	PVC	PVDF
隔膜	PTEE	PTFE	PTFE
球阀	SS 316L	陶瓷	陶瓷
球阀底座	SS 316L	PTFE	PVDF
密封圈*	FPM	FPM	FPM

\*也可提供EPDM材质的密封圈, FPM适用于输送酸性介质, EPDM适用于输送碱性介质。

上表适用于MS1, MS3, MS4系列



MS1系列



MS3 MS4系列



Nyva 液压隔膜计量泵



DOSY 小型机械泵

### 性能参数

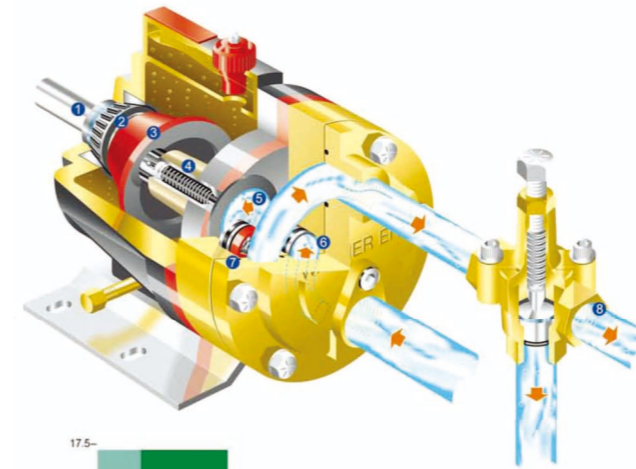
- 流量: MS3: 660L/H MS4: 800-2000L/H
- 最大压力: 4BAR
- 冲程频率: MS3: 156 MS4: 93/116
- 隔膜直径: 165毫米 210毫米
- 电机: 标准功率0.75千瓦 1.1千瓦
- 泵头材质: PVC、SS316L或PVDF泵头

### 性能参数

- 流量: 1.7-660L/H
- 最大压力: 124BAR
- 泵头材质: PP PVDF 316SS PVC
- 精度为±1%
- 内置安全阀
- API 675标准设计满足ATEX标准

### 性能参数

- 流量: 10-60L/H
- 最大压力: 5BAR
- 冲程频率: 30/50/100/150次/分钟
- 隔膜直径: 70毫米
- 电机: 标准功率40瓦
- 泵头材质: PVDF SS316L

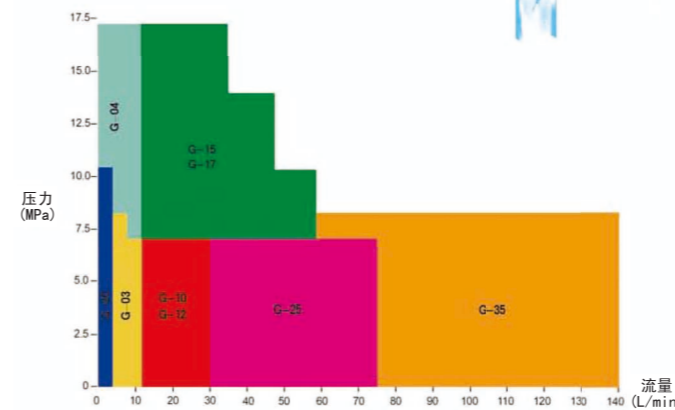


### 高压泵运作原理

1. 泵体分为两部分: a) 润滑油油室。b) 加压输送液体泵室。两部分由膜片分开, 而膜片是连接于油室内的柱塞筒组件上。  
2. 当主轴转动偏心的柱塞, 柱塞筒内油压同时增加。此时膜片便被牵动产生吸入及推送液体的效果。

3. 液体会先由泵盖进口道通过单向阀进入泵室, 再由膜片推向出口的单向阀从泵盖出口流出。

- ① 主轴—可连接电机及皮带等。
- ② 轴承—浸没在油室, 灵活转动。
- ③ 柱塞推头将转动力量化为直线推动力。
- ④ 柱塞筒连接膜片及存放加压机油。
- ⑤ 膜片并不承受压力, 油压平衡。
- ⑥ 进口单向阀—简易设计, 只允许液体单向流入泵室。
- ⑦ 出口单向阀—允许液体排往出口管道。
- ⑧ 安全阀—防止泵头及管道超压



G-20

最大压力 10.3MPa  
最大流量 3.8L/min

G-03

最大压力 8.3MPa  
最大流量 11.3L/min

G-04

最大压力 17.3MPa  
最大流量 11L/min

G-35

最大压力 8.3MPa  
最大流量 140L/min

G-10 G-12  
横型 直立

最大压力 7.0MPa  
最大流量 30.3L/min

G-15 G-17  
横型 直立

最大压力 17.3MPa  
最大流量 57L/min

G-25

最大压力 6.9MPa  
最大流量 77L/min



- 高压力正输出达17.3MPa
- 没有密封部件, 免去泄漏及密封件磨损问题。
- 可缺水情况下运行, 不会损坏。
- 易于维护, 组件简单, 维修省时、省费。
- 流量跟泵的转速成正比例, 均衡输出流量。
- 多柱塞设计降低噪音及脉动。
- 高效率、省能源, 高达85%功效。
- 流量一致, 不受压力变动而增减, 为计量泵之首选。
- 泵头材质: 316不锈钢 铜 铸铁 PP

# 弗尔德气动泵 软管泵 蠕动泵



VERDERFLEX工业软管泵（如DURA和VF系列），用于化工、冶金、环保、石化行业对高固含量、腐蚀性液体的泵送。

VERDERFLEX蠕动泵（如Smart、Scientific、Aura、OEM系列），用于化工、医药、环保、计量或者机械产品配套等领域。

VERDERAIR气动双隔膜泵、普遍应用于化工、水处理及环保行业，选择不同材质的泵体、球阀和膜片可满足您不同场合的应用。

提供多种材质的工业软管，可满足于不同行业，不同介质的应用场合。软管表面的色标可清楚方便的判断出软管的材质。

### 高性能软管泵

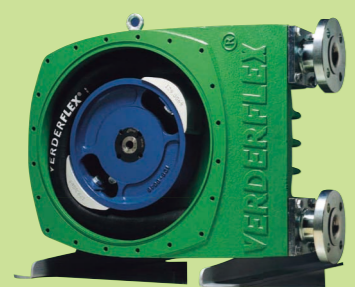
#### VERDERFLEX VF

**技术参数**

流量 0-90m<sup>3</sup>/h  
 出口压力 可达到16bar  
 软管内径 5, 10, 15, 20, 25, 32, 40, 50, 65, 80, 100, 125mm  
 软管材质 天然橡胶, 三元乙丙橡胶, 丁腈橡胶, 海派龙以及食品级丁腈橡胶

**应用领域**

计量精度和重复计量精度高  
 腐蚀性介质  
 对剪切性敏感的介质  
 易结晶的介质  
 粘度大的介质



### 软管蠕动泵

#### VERDER FLEX

**技术参数**

	DURA10	DURA15	DURA25	DURA35	DURA45
最大速度 (RPM)	100	100	100	100	120
最大净功率 (KW)	0.35	0.55	1.7	2.2	7.5
流量最小 (L/H)	13.9	45.6	170.5	588	1100
流量最大 (L/H)	139.2	456.0	1706.2	3920	12240
最大压力 (BAR)	12	12	12	16	16

**应用领域**

计量精度和重复计量精度高  
 腐蚀性介质  
 对剪切性敏感的介质  
 易结晶的介质  
 粘度大的介质



### 气动隔膜泵

#### VERDER AIR

**技术参数**

型号 VA8-VA80  
 出口压力 0-8.4bar  
 流量范围 0.1-1050l/min  
 系列 金属, 非金属  
 自吸高度 湿吸 0-5.5m, 干吸 0-2m

**应用领域**

高黏度墨水, 染色剂等的循环输送  
 废水的输送  
 泥浆的输送  
 添加剂、混合罐中的液体  
 食品的输送  
 装油车的卸装



# 高效节能悬浮式涡轮离心风机



## 品牌历史:

1976年韩国建厂，韩国罗茨风机70%以上占有率  
 2005年起致力研发TURBO风机，目前韩国销售近300台。  
 2013年确保产品成熟后，TURBO系列产品投放中国市场



涡轮增压风机是基于罗茨鼓风机的经验和技能，并在工业环境所需要的功能上加以开发。降低制造成本以提供高性价比的低压空气解决方案



## 涡轮增压风机显著特点

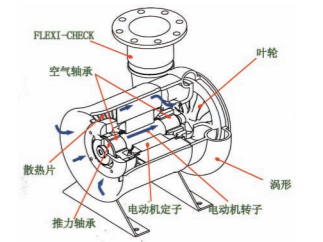
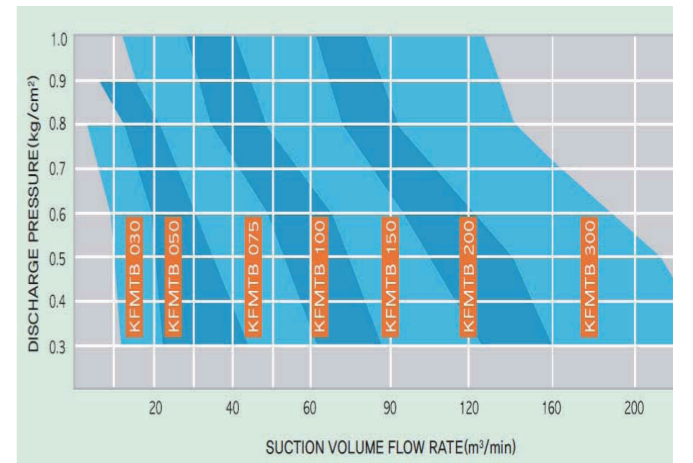
- 节能（相比罗茨风机节能20%以上）降噪（全系列机组85dB以下）
- 占地空间小，免水泥基础且不需地脚螺栓
- 无人值守运行，故障率极低，维护费用少

- ### 经济可行性
- 可在卸载状态运行，最大程度上节能。
  - 高转速（60000rpm）以改进功率因素
  - 根据空气使用状况自动调整，减少操作人员
  - 去除不必要的附件，自动节能
  - 无需管理或操作，自动化
  - 主要部件自主研发，降低成本
  - 去除部分传感器，冷却风扇，旁通阀。降低能量损失提高效率

- ### 生态保护
- 低噪音（85dB(A)）低振动运行
  - 使用空气轴承完全无油运行
  - 可重复使用滤芯，可简单进行清洁
  - 100%无油从而生产洁净空气
  - 移除旁通阀从而导致降低机组内温度和噪音

- ### 便利性
- 变频器允许较大运行范围
  - 使用调节器允许大的运行范围且去除了旁通阀
  - 可自动调节适应工况
  - 使用调节器和自动运行避开喘振区域
  - 通过RS-422/485协议 远程控制

- ### 耐久性
- 变频器10年设计寿命，去除冷却风扇继电器减少故障隐患
  - 提高空气轴承负载延长使用寿命
  - 转子使用金属基复合材料从而无铁损及铜损，延长轴承寿命
  - 由专业机构进行严格质量测试



## 涡轮增压风机应用范围

污水处理, 渔场, 管道清洁, 干燥, 喷漆, 粉料输送等等



PH/ORP变送器PC-3310, PC-3310RS  
 PH/ORP变送器PC-3100  
 离子浓度变送器IT-8100  
 电导率变送器EC-4300  
 溶解氧变送器DC-5300, DC-5110  
 浊度变送器TC-7200  
 悬浮固体污泥浓度变送器TC-7100  
 余氯臭氧变送器CT-6300

- 显示幕 背光式大型LCD显示
- 模拟输出 两路隔离式0/4~20mA输出可程序对应pH/ORP、温度设定
- 数位输出 RS-485 Mdbus 标准通讯协议 (RS only)
- 继电器输出 高低点、滞后任意程序设定  
两组ON/OFF输出  
240VAC最大电流0.5A
- 清洗接点 ON 0~9999秒/OFF 0~999.9小时一组ON/OFF输出  
240VAC最大电流0.5A
- 溶液接地 可消除溶液带电干扰
- 电源输入 100~265VAC宽带电源、50/60Hz
- 安装方式 墙面安装、盘面安装、圆管挂装
- 仪表尺寸 144mm×144mm×115mm(H×W×D)
- 挖孔尺寸 138mm×138mm(H×W)
- 保护等级 IP65
- 重量 0.8Kg
- 提供电极自动清洗装置接点，程序设定输出
- 注：PC-3310RS-H数据存储功能，PC-3310RS-P PID脉冲输出功能



PH/ORP变送器PC-3110, PC-3110RS  
 电导率变送器EC-4110  
 酸碱浓度变送器EC-4110-I  
 溶解氧变送器DC-5110

- 3110RS特有功能
- 具一路0/4~20mA输出以及RS-485界面输出
  - 可数字显示以及图表显示实时曲线、历史曲线等
  - 具50组事件纪录功能，载录警报、停电、校正……等信息
  - 具5点自动校正及校正曲线显示；并可自定义标准液图表
- 仪表尺寸 96mm×96mm×132mm(H×W×D)
  - 挖也尺寸 93mm×93mm(H×W)
  - 重量 0.5Kg
  - PC-3110RS-H数据存储功能
  - PC-3110RS-P PID脉冲输出功能



应用：广泛用于废水处理，纯净水、循环水、锅炉水等系统以及电子、电镀、印染、化工、食品、制药等制程领域，在大型污水处理厂，工业制程监控等领域表现卓越。

405-60-SC pH 电极 (胶状电解液)



**特点：**两点陶瓷渗出界面  
**用途：**一般水处理废水之 pH 值量测，具银栅装置，可抗硫化物污染延长电极之寿命  
**规格：**  
 测试范围：0~12pH 耐压范围：常压 温度范围：0~80℃  
 PT4805-60 ORP 电极

HA405-90-SC pH 电极 (胶状电解液)



**特点：**环状参比电极渗出界面  
**用途：**适合高污染废水及其它水体之 pH 值量测，具银栅装置，可抗硫化物污染延长电极之寿命  
**规格：**  
 测试范围：0~14pH 耐压范围：常压 温度范围：0~60℃  
**适用之保护装置：**  
 浸入式电极保护装置长度 0.5~3M

HF405-60 pH 电极 (胶状电解液)



**特点：**两点陶瓷渗出界面  
**用途：**抗氢氟酸之 pH 电极，适用于含氢氟酸水体之 pH 值测量，如半导体、钢铁业之废水等  
**规格：**  
 测试范围：1~11pH 耐压范围：常压 温度范围：0~80℃  
**适用之保护装置：**  
 浸入式电极保护装置长度 0.5~3M

HA405-DPA pH 电极 (预加压式电解液)



**特点：**单点陶瓷渗出界面，预加压参比系统耐反渗  
**用途：**低电导或高酸碱水体 pH 量测，适用于化工工艺、锅炉水、冷却水、纯水及其它酸碱场合使用，PT4805-DPA 型号电极为 ORP 量测电极  
**规格：**  
 测试范围：0~14pH 耐压范围：0~2.5bar 温度范围：0~100℃  
**适用之保护装置：**  
 InFit761/762、InTrac777e、8-IF、8-TF 系列等管路（主管或旁路）或槽壁式安装

SenTix X0 pH 电极 (固态式电解液)  
 SenTix OR ORP 电极



**特点：**环状参比电极渗出界面、固态参比系统  
**用途：**适合低电导水处理、高污染污水处理等水体 pH 值量测  
**规格：**  
 测试范围：2~13pH 耐压范围：常压 温度范围：0~100℃  
**适用之保护装置：**  
 浸入式电极保护管 PP-50A\100A\200A\300A  
 管路式电极保护管 8-IF03CPVC

德国WTW溶氧电极TriOxmatic 690/700



测量范围 0.0~60.0mg/L, 0~600% O<sub>2</sub>饱和度  
 分辨率 0.1mg/L, 1%  
 飘移度 <1%/月  
 最小流速需求 0.05m/秒  
 温度补偿 0~50℃  
 电极自我诊断 仅TriOxmatic700型



浊度悬浮固体电极TC/TCS



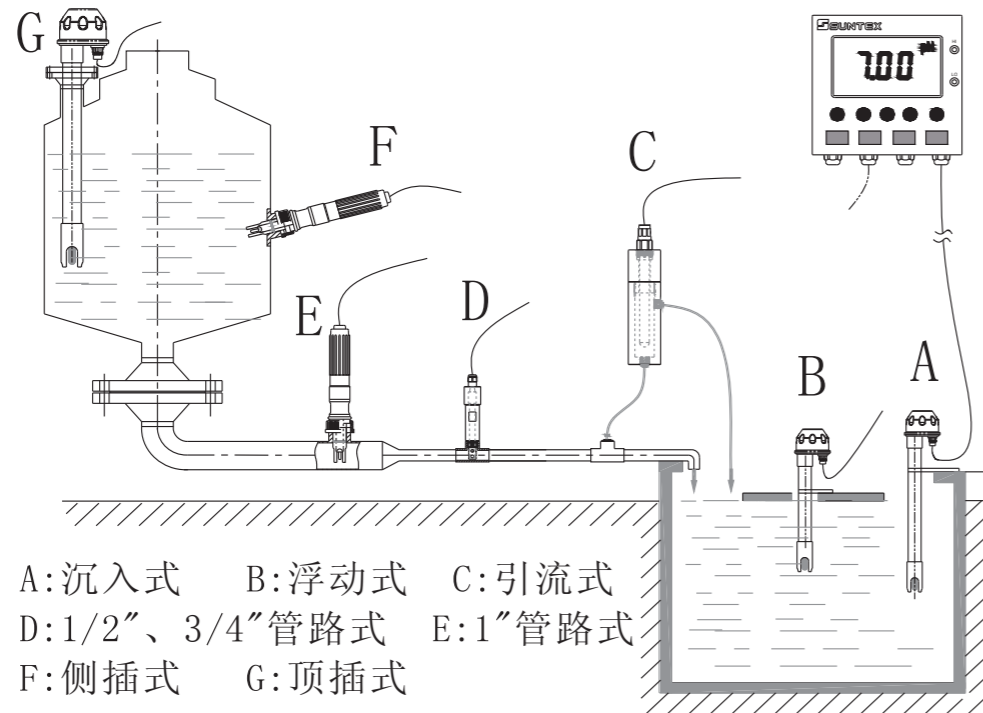
测量范围  
 Turb: 0.00~100.0NTU/0.0~500.0NTU/0~3000NTU  
 SS: 0.0~1000.0mg/L  
 MLSS: 0.000~50.0g/L  
 测量精度  
 Turb: 3%±1 Digit  
 SS: 3%±1 Digit  
 MLSS: 3%±1 Digit  
 温度范围 0~40℃  
 本体材质 SS316

德国Prominent余氯电极CLE2.2-4P



测量范围 0.00~20.00ppm  
 适用pH 范围5.5~8.0pH  
 温度范围 5~45℃  
 最大温度波动率 0.3℃/min  
 最大压力 1bar (切勿为负压)  
 流量需求 正常40~60 L/小时 (使用8-TF04流通槽时)  
 交叉敏感性 三氯甲烷、碘、二氧化氯、臭氧、溴等  
 保护等级 IP65

基本测量系统图



监测系统基本上是需要有四个组成组件：  
 变送器、感测电极、信号缆线、电极安装保护装置等



AME大型磁力驱动泵

规格	50Hz
最大流量	3250 l/min
最高扬程	54m
入口×出口	50mm×32mm, 100mm×80mm
口径	80mm×65mm, 65mm×50mm
马力数	1.5KW-30KW
操作温度	最大150℃

- 以国际标准组织ISO规范 2858、3661安装规格。
- 高纯度PFA接液材质，符合洁净度要求，耐强腐蚀液体。
- 耐高温SmCo稀土磁铁（内轮）搭配高保磁力NdFeB磁铁（外轮）。
- 采用高强度FCD450铸铁外壳，用来满足高负荷等级的化工用途。

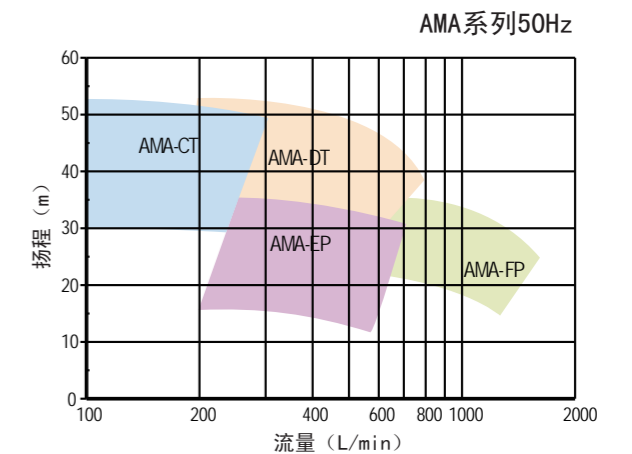
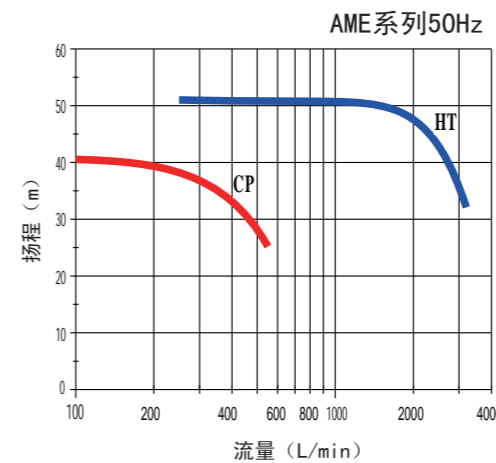
专利



AMA中大型磁力驱动泵

规格	50Hz
最大流量	1600 l/min
最高扬程	54m
入口×出口	50mm×32mm, 50mm×40mm
口径	65mm×40mm, 65mm×50mm
	85mm×65mm
马力数	5.5KW-18.5KW
操作温度	5℃-95℃

- 以国际标准组织ISO规范 2858, 3661及2084为设计依据，并参考ISO5199及ANSI B73.5开发完成
- 球状石墨铸铁前盖护体内衬碳纤维增强ETFE氟塑料



## 高品质无泄漏磁力驱动泵



专利

AMXI中小型磁力驱动泵

规格	50Hz
最大流量	886 l/min
最高扬程	36m
入口×出口	40mm×25mm, 40mm×40mm
口径	50mm×40mm, 65mm×50mm
马力数	0.4KW-5.5KW
操作温度	5℃-95℃

- 专利轴承耐空转结构，降低热平衡温度，提升空转能力。
- 专利缓冲止推系统，吸收振动，延长泵浦使用寿命。
- 由泵浦流体力学设计软件计算出最佳几何流道，将流力损失降至最低，提高叶轮流力效率。
- 金属铸铁内衬ETFE氟化塑料，结构性强，耐强腐蚀。

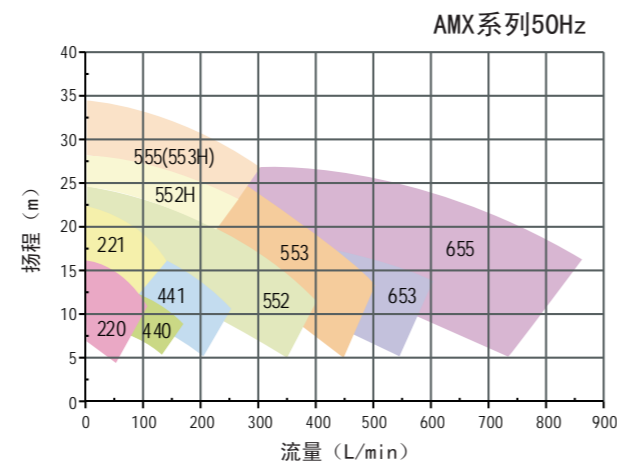
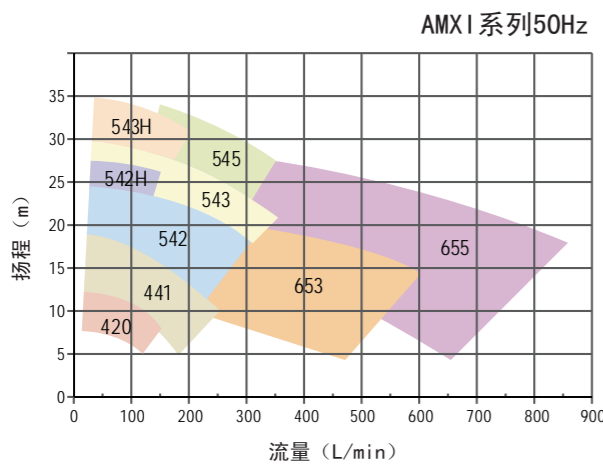
规格	50Hz
最大流量	859 l/min
最高扬程	35m
入口×出口	40mm×40mm, 50mm×40mm
口径	25mm×25mm, 65mm×50mm
材质	PP+GF ETFE+CF
马力数	0.4KW-5.5KW
操作温度	5℃-95℃



专利

AMX中小型磁力驱动泵

- 专利轴承耐空转结构，降低热平衡温度，提升空转能力。
- 专利缓冲止推系统，吸收振动，延长泵浦使用寿命。
- 由泵浦流体力学设计软件计算出最佳几何流道，将流力损失降至最低，提高叶轮流力效率。
- 组合式法兰，方便配管，避免泄漏。



## 高品质无泄漏磁力驱动泵



AM小型磁力驱动泵

规格	50Hz
最大流量	150 l/min
最高扬程	10.8m
配管方式	插管/螺纹/由令/法兰
材质	PP+GF ETFE+CF PVDF+CF
操作温度	5℃-95℃

- 提供插管、由令、法兰各种配管方式，方便客户选择。
- 配备IEC标准马达。
- 双点支撑泵运行稳定。

专利



AMF系列过滤机

## 化工制程精密过滤机

滤芯数量	1-18
滤芯尺寸	10" 20" 30"
过滤流量	36000 l/hr
材质	PP
操作压力	4BAR
操作温度	70℃



DRP-D泵防空运转保护器

- 低流量或阀门关闭，强烈气蚀之检测
- 防止马达过载
- 感测脱磁发生
- 高低电流设定保护，有延迟时间启动功能

